

# Downstream Defender® Select

Nå dine mål med skræddersyet  
behandling af dit overfaldevand

## Produktoversigt

Downstream Defender® Select er den nye generation af avanceret hydrodynamisk hvirvelseseparator til behandling af overfladevand i by- og naturområder. Dens tilpasselige ydeevne og det store udvalg af brøndstørrelser giver rådgivere mulighed for at skræddersy deres afløbsdesign til at opfylde specifikke krav til fjernelse af forurenende stoffer.

Downstream Defender® Select er lettere at installere, da der er stor fleksibilitet i rørstørrelser og tilslutningsmuligheder, med plads til op til tre indløb.

## Anvendelse

Behandler afløb fra alle impermeable overflader:

- » Vejanlæg
- » Parkeringspladser
- » Industriområder
- » Forbehandling før udløb i naturen.
- » Behandling af overflade vand før udløb i forbindelse med LAR-løsninger.
- » Behandling før udledning til overløbsbassiner i bynære områder.

## Fordele

### Tilpas ydeevnen, så den passer til det enkelte projekt

Rådgivere kan opfylde specifikke krav til udledning af overfladevand ved at tilpasse ydeevnen af udledningen til eksempelvis andre behandlingsløsninger eller søer og anlagte vådområder (LAR).

### Sænk omkostningerne med mere specifik dimensionering performance

Downstream Defender® Select tilbydes i et udvidet udvalg af størrelser, der hjælper rådgivere med at matche flowhastigheder og bundfældning mere omkostningseffektivt.

### Spar penge med forbedrede muligheder

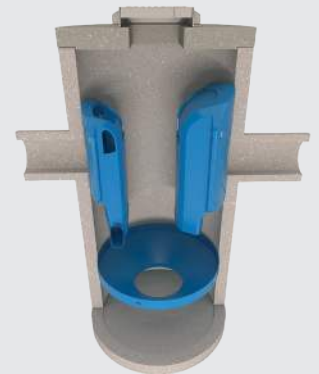
Kan leveres med op til tre indløb og et bredt udvalg af tilslutningstyper, hvilket gør design og installation på stedet nemmere og billigere.

## Downstream Defender® Select modeller

Der kan vælges mellem tre modeller, afhængigt af hvor høj grad af rensning der ønskes.

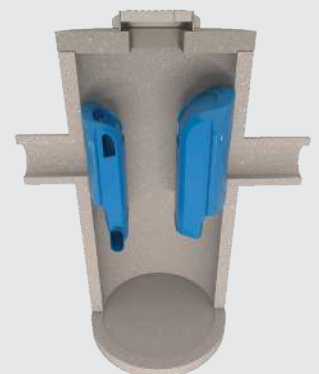
### Advanced Vortex

Vores anbefalede model som bundfælder/reenser, sand/slam og olie med forbedret bundfældning og opsamling op til fire gange af det behandlede flow.



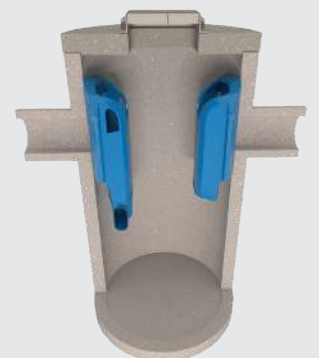
### Vortex Plus

Bundfælder/reenser, sand/slam samt olie med forbedret bundfældning og opsamling op til det dobbelte af det behandlede flow.



### Vortex

En simpel model som bundfælder/reenser sand/slam og olie og opsamling op til det dobbelte af det behandlede flow.



Lær mere om Downstream Defender®  
Select's dokumenterede performance

→ [hydro-int.com/dd-select](https://hydro-int.com/dd-select)

## Teknisk information

- » Et utal af muligheder for vandstrøm og bundfældning.
- » Opsamlingsvolumer i alle størrelser.
- » Op til tre indløb.
- » Stor variation i tilslutninger.
- » Ingen bevægelige dele og intet strømbehov.
- » Naturligvis i beton.

Downstream Defender® Select  
Advanced Vortex med **tre**  
indløb.

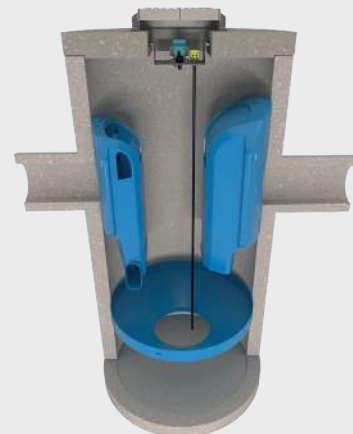


## Udvidelsesmuligheder

### Gør vedligeholdelse til en leg

Til hjælp med vedligeholdelsesplaner og for at sikre, at vedligeholdelse er omkostningseffektiv, kan du tilføje Hydro-Logic® Smart Vedligehold **til hvilken som helst model og få automatiske alarmer.**

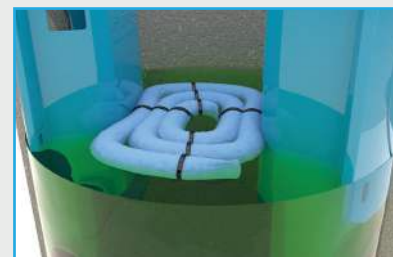
Hydro-Logic® Smart Vedligehold **reducerer risici og sparer penge** ved at reducere behovet for inspektioner, særlig i svært fremkommelige områder. The Hydro-Logic® Flexi Logger og **ATEX/IECEX** sensorer opfanger real-time data for flow niveauer og/eller bundfældning. Niveauovervågning vil aktivere alarm ved blokeringer relateret til enheden, og niveauovervågning kan indstilles til et alarmpunkt og **selvrapportere til kundens vedligeholdelsesteam, når vedligeholdelse skal udføres.**



### Forbedre opsamling af kulbrinter

Muligheden for at opbevare kulbrinter (olier) som faste stoffer kan tilføjes og **giver øget opsamling** selv ved strømningshastigheder, hvor enheden er bypasset.

Denne option er kun mulig med **Advanced Vortex** og **Vortex Plus** modellerne.



 **Design din egen Downstream Defender® Select med det unikke designværktøj:**

→ [hydro-int.design](https://www.hydro-int.design)

Patent: [www.hydro-int.com/patents](https://www.hydro-int.com/patents)

### Salg



RC Beton A/S  
Bjerrevej 80  
DK-8840 Rødkærsgade

Tel: +45 8665 8055  
Email: [info@rc.dk](mailto:info@rc.dk)  
Web: [rbrc.dk](http://rbrc.dk)

### Design



Hydro International  
Unit 2, Rivermead Court, Kenn Business Park,  
Windmill Road, Kenn,  
Clevedon, BS21 6FT

Tel: +44 (0)1275 878371  
Email: [info@hydro-int.com](mailto:info@hydro-int.com)  
Web: [hydro-int.com](https://www.hydro-int.com)